



×



賃貸物件の内覧を、「もっと簡単」にする
スマサポ内覧サービス

仲介会社様利用マニュアル

仲介会社 STEP1 (アプリにログインするためのアカウント作成・登録)

登録ページ：<https://keyapp.sumasapo.co.jp/agencies/profile/new>

① 必須項目をすべてご入力頂き「以下に同意して申込する」をクリックして下さい。

※登録するメールアドレスは店舗代表アドレスが望ましい。

担当者メールアドレス (必須)	<input type="text" value="例: tokyo@sumasapo-estate.co.jp"/>
	* 入力してください
パスワード(8文字以上) (必須)	<input type="password" value="パスワード(8文字以上)"/>
	* 入力してください
	※半角英数字、または記号 (! # \$ % & ~ ^ @ < > ? + * / _ ; : -)
パスワードの確認 (必須)	<input type="password" value="パスワードをもう一度入力して下さい。"/>
	* 入力してください
店舗営業開始時間(任意)	<input type="text"/>
店舗営業終了時間(任意)	<input type="text"/>
店舗定休日(任意)	<input type="text" value="毎週水曜日"/>
	<input type="button" value="以下に同意して申込する"/>

利用規約とプライバシーポリシーについてお読みください

② info@sumasapoより担当者メールアドレスにメールが届きます。

③ メール本文に下記の項目があるのでクリックして下さい。

株式会社様

このたびは「スマサポ内覧サービス」のご利用登録をいただき、ありがとうございます。
下記リンクをクリックしていただくことで、お手続きが完了いたします。

[【不動産仲介会社様ご利用登録】\(有効期限24時間\)](#)

※クリックされるまではサービスへのログインはできません。

末永く、ご愛顧賜りますよう、お願い申し上げます。

=====

【スマサポ内覧サービス】

株式会社スマサポ (宅都ホールディングスグループ)

[TEL.0120-619610](tel:0120-619610) (受付時間 10:00-18:00)

info@sumasapo.co.jp

532-0011 大阪府大阪市淀川区西中島4-3-24 サムティ新大阪センタービル3F

<http://www.sumasapo.co.jp/>

④ クリック後、仲介会社管理画面の「**ログイン画面**」に移ります。

※仲介会社管理画面～スマサポキーアプリの**ID作成**や**管理会社申請**をできる画面
是非、お気に入り登録の程宜しくお願い致します。

⑤ 仲介会社管理画面のログイン画面になります。

仲介会社用管理画面

各仲介会社または店舗で1アカウントです。
こちらの仲介会社用システム画面を見る際は、
社員様全員が同じアカウントでのログインとなります。

SUMASAPO KEY APP

メールアドレス

パスワード

LOGIN

[パスワードを忘れましたか?](#)

STEP 1 ① で登録した店舗メールアドレスがID
STEP 1 ① で登録したパスワードがログインパスワード

⑥ STEP 1 ①で登録したID・PWを入力し、ログインして下さい。

- ⑦ スマサポキーアプリを利用するためのアカウント作成です。
管理画面の【アカウント管理】より社員様1人1人に発行してください。

アプリを
使うため
のIDと
PASS

仲介会社用

Logout

アプリログインID新規作成

*スマサポキーアプリ (スマートフォン) にログインするためのアカウントを作成することができます。

アプリログインID (必須) ※半角英数字もしくはアンダーバー(_)で入力して下さい。

名前 (必須) ※漢字フルネームをお願いします。

メールアドレス ※任意スを入力して下さい。半角英数字、記号()

所属 ※任意ひて下さい。

電話番号 ※任意を入力して下さい。

パスワード(8文字以上) (必須) ※半角英数字8文字以上で入力して下さい。

パスワードの確認(8文字以上) (必須) ※パスワードをもう一度入力して下さい。

*パスワードはセキュリティ上、管理画面からは確認できなくなるため、別途管理することは忘れないようにして下さい。

確認

ここで決めた上記の **ID** と **パスワード** で、
スマサポキーアプリを使用することができるようになります。

⑧ **【管理会社管理】** から内覧希望の**管理会社 1社1社にまず利用申請**してください。
管理会社の承認後、スマサポキーアプリ上に管理会社の物件一覧が反映されます。

仲介会社用

LOGOUT

管理会社新規申請

希望の管理会社をこちらから検索も可能 

*ご希望の管理会社様を検索し「申請する」を押してください。
*管理会社様が申請を「承認」後、物件の取り扱いが可能となります。「差し戻し」される可能性もございます。

登録会社名	担当者氏名	担当者メールアドレス	本社代表電話番号	本社住所	営業時間	定休日	運営設定ステータス		
					9:00~17:30	日・祝	利用中	申請する	詳細
					10時~18時	日曜	利用中	申請する	詳細
					9:00~17:00	なし	利用中	申請する	詳細
					10:00~19:00	無休	利用中	申請する	詳細
					10:00~18:00	水曜日	利用中	申請する	詳細
					9:00~18:00	水曜日	利用中	申請する	詳細

希望の管理会社に「申請する」をクリック

- ⑨ お持ちの端末に合わせて下記QR を読み取りスマサポキーアプリをダウンロードしてください。

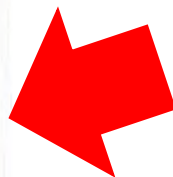


iOS
(対応端末 iOS9.0 以上)

Android
(対応端末 Android5.0 以上)

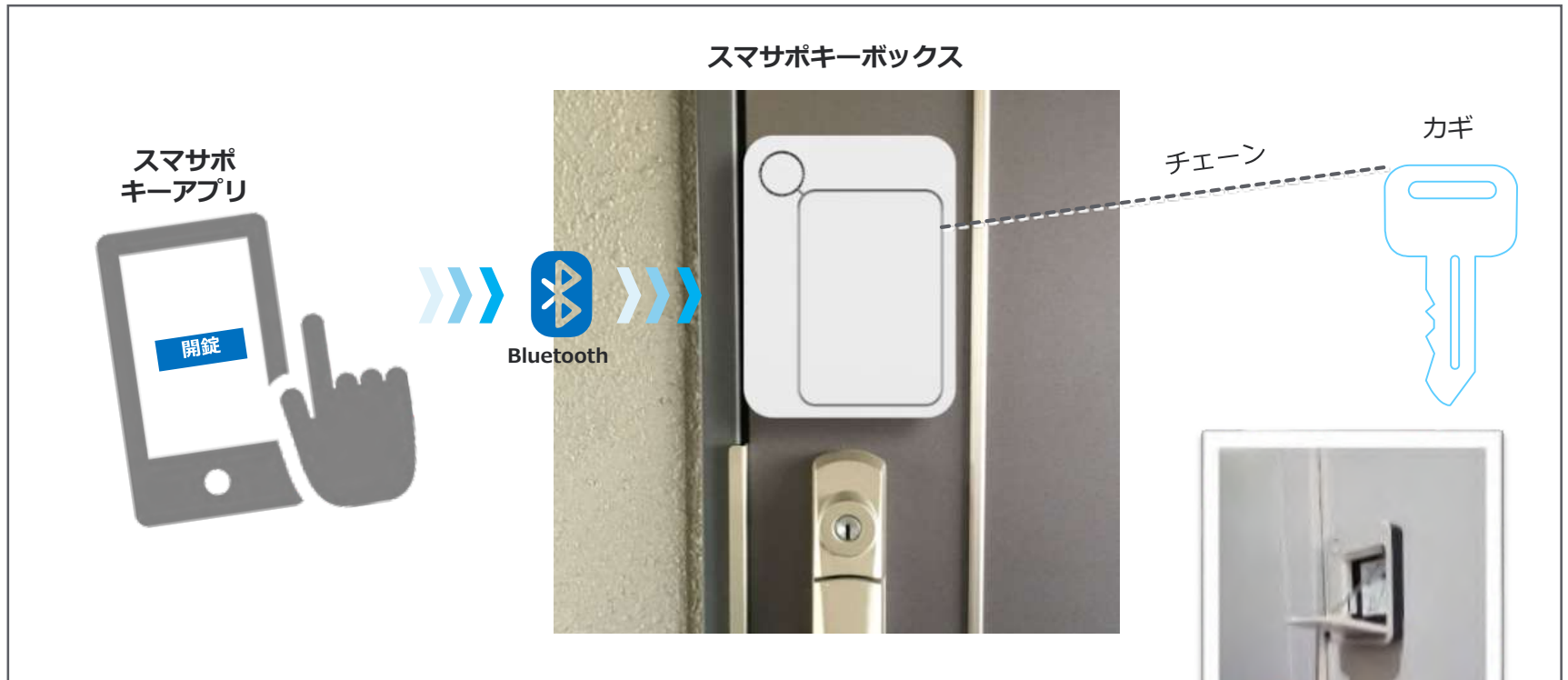


- ⑩ 端末にアプリをインストール後、左の画面のログイン画面でSTEP4⑦で登録頂いた **ID・パスワード** をご入力下さい。



■ 居室ドア編

スマホキーアプリの**開錠ボタン**を押すと
スマートキーボックスから**物理的にカギ**が出てきます



内覧希望物件の空室確認・内覧予約（実際にアプリを使って）

アプリ

※管理会社の承認が無ければ、管理会社は表示されません。

STEP 5 ⑧参照



①内覧予定物件の
管理会社を選択

②内覧予定物件
を選択

③内覧予定の
部屋を選択

④希望の日時
を選択

オンラインで予約完了!

※SKBの電源ON



必ず携帯のBluetoothをONにして下さい。



①現地に到着されましたらアプリで案内物件画面をご準備下さい。



②キーボックス本体の**電源ボタン**を押して頂きますと、Bluetoothが反応し、アプリ画面の

「スマサポキーボックスを開錠する」をタップ

③キーボックス本体から物理カギが出てきますので、カギを使ってそのままお部屋を開けて下さい。

※ご利用後はキーボックスの閉じ忘れにご注意下さい。

■ オートロック編

スマホキーアプリで開錠ボタンを押すと**オートロックの開錠**が可能

ボックス開閉用アプリ
「スマサポキーアプリ」





① 「一覧へ」もしくは「内覧一覧」を選択



②スマサポキーボックス (SKB)

A : エントランスにSKBが設置されている物件は、部屋予約と同時にエントランス開錠権限が与えられます

B : 部屋開錠権限はSKBが扉に設置されている場合は【開錠権限】が付与、設置されていない場合は【鍵場所】が確認できます。



③現地オートロック前で **A** を選択すると【探索中】となります



④Bluetoothが反応したら、タップ。オートロックが開錠されます。

①内覧予約に関して



※案内したい日時を選択当日案内の場合は基本的に現在日時を選択
※選択した日時にならないと開錠及び鍵場所の確認はできません
※開錠権限は1日で翌日になると開錠権限は無くなります
※許可を得た日は何度でも開錠できます

②申請した後は、申請一覧で承認を確認してください。



③ S K Bが設置されていない物件の案内方法は下記で確認できます。



※「鍵の置き場を表示する」をタップしてください
 ※現地に鍵を設置していない場合(店舗に鍵を預けている場合など)がありますので、現地に行く前に案内方法を確認してください。

④案内終了後。

案内後は鍵を収納し、**必ずS K Bを締めてください!**





※住所をタップしてください。